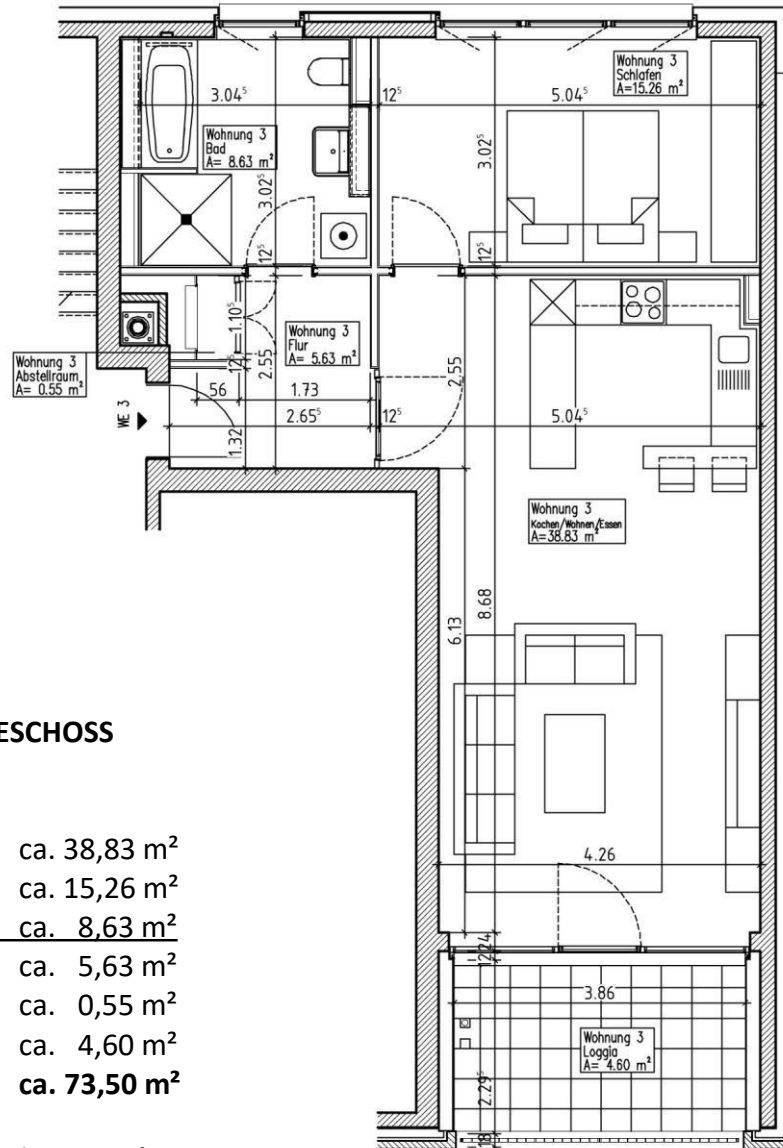
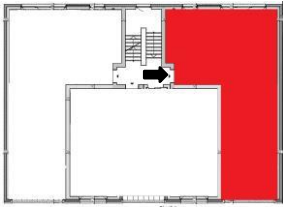


WOHNEN IM KREUZVIERTEL



WOHNUNG 3 IM 1. OBERGESCHOSS

Wohnflächenberechnung:

Wohnen und Küche:	ca. 38,83 m ²
Schlafen:	ca. 15,26 m ²
Bad:	ca. 8,63 m ²
Flur:	ca. 5,63 m ²
Abstellraum:	ca. 0,55 m ²
Loggia*:	ca. 4,60 m ²
Wohnfläche:	ca. 73,50 m²

* zur Hälfte Wohnfläche; die Gesamtfläche der Loggia umfasst entsprechend ca. 9,20 m².

zusätzlicher Kellerraum

Maßstab: ca. 1:100